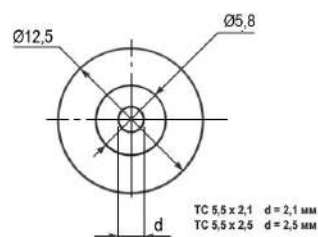
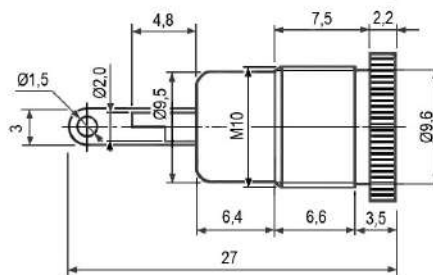


# Разъем питания DC **Q-9223** гнездо 5,5x2,5мм

Контакты 2С, на панель М11.



Тип	разъем штырьковый низковольтный блочный
Характеристика	Ø центрального контакта 2,5мм; Ø гнезда 5,5мм; резьба М10
Номинальное напряжение, В	5~24 (DC)
Номинальный ток, А	2
Контактное сопротивление, не более, мОм	20
Диэлектрическая прочность, В	500 (50Гц 1 мин)
Сопротивление изоляции, не менее, МОм	100
Диапазон рабочих температур, °С	-20~+70
Материал корпуса	металл
Размер установочного отверстия, мм	Ø 10
Диаметр корпуса, мм	12,5
Глубина, мм	16,5(корпус); 27 (полная)